



ほほ



らから



ふ笑顔だより

令和8年4月
熊野東中保健室

新入生のみなさん、ご入学おめでとうございます。

みなさんの入学を心待ちにしていました。小学校と中学校では学校での生活リズムが大きく変わります。また、教科によって先生が違ったり、部活動が始まったり、中学校での生活を楽しみに思う反面、不安な気持ちがある人も多くいると思います。不安な気持ちがある時は、学校では先生や2、3年生の先輩に、また、家では家族の人に話を聞いてもらったりして、できるだけ不安な気持ちをためないようにしてくださいね。

保健室では、1年生のみなさんが1日も早く中学校生活に慣れ、元気に楽しく学校生活を送ることができるようサポートしていきます。困ったことがあったら、保健室に来てください。

保護者のみなさま、お子様のご入学、誠におめでとうございます。

この3年間でお子様は心身ともに大きく成長します。学校と家庭との連携、そして、時には専門家の力や地域の協力を得ながら、お子様の成長を見守っていただけたらと思います。中学校3年間、どうぞよろしくお祈いします。

養護教諭の
長嶺です。
よろしくお願
いします。



今年度の健康診断予定



・身体測定 ・視力検査 ・聴力検査（2年生は検査なし）	4/13（月） 3・4時目	欠席者は、後日、保健室で実施します。
尿検査	4/15（水） 4/16（木） 4/28（火）	<u>起床時（起きてすぐ）の尿</u> を採ってください。できるだけ、 <u>4/15（水）に提出</u> してください。 ※採尿日前日朝から、ビタミンCを含むサプリやビタミン剤などの摂取は控えてください。
眼科検診	4/20（月） 4/22（水）	2日間のうちのどちらか1日です。 ★眼鏡を持っている人は、持ってきてください。
心臓検診（1年生）	4/21（火）	★ <u>体操服が必要</u> です。検診前は静かに過ごしましょう。
内科姿勢検診 結核検診	5/19（火） 5/21（木）	2日間のうちのどちらか1日です。 ★ <u>体操服が必要</u> です。
歯科検診	6/5（金）	★歯ブラシを忘れないようにきてください。
運動器検診（対象者のみ）	6/11（木）	★対象者の人は <u>体操服が必要</u> です。
耳鼻科検診	6/17（水）	★検診前日に耳掃除をしてきてください。
色覚検査（希望者）	6月下旬予定	

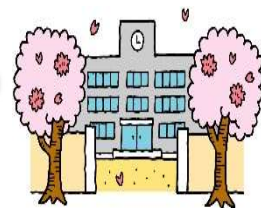
<保健に関する提出物のお願い>

新年度にあたり、以下の書類が必要です。4月10日（金）までに学校へ提出ください。なお、提出の際には記入もれがないよう、よくお確かめの上、提出をお願いします。

- | | |
|--------------|-----------------------------|
| ① 保健調査票 | ④ 日本スポーツ振興センター災害共済給付制度加入同意書 |
| ② 結核に関する問診票 | ⑤ 緊急時生徒引き渡しカード |
| ③ 運動器検診保健調査票 | ⑥ 心臓検診調査票 |



保健室からお知らせ



◆ 保健室の利用について ◆

保健室での休養は原則1時間までとしています。保健室で休養しても回復しない時は、早退して家庭での休養をお願いします。

早退する時は、必ず保護者の方へ電話連絡を行います。そのために『保健調査票』の緊急時連絡先の欄には2つ以上の連絡先を記入してください。勤務先がある場合は、勤務先の電話番号の記入もお願いします。

早退の際には、保護者の方にお迎えを依頼する場合と、生徒本人が1人で帰ることができる場合には、保護者の方の了承を得て1人で下校させることがあります。

また、学校でけがをした時には応急手当を行います。けがの程度によっては、引き続きご家庭での手当てや観察が必要となる場合があります。その際には、ご家庭での対応もよろしくをお願いします。

◆ 学校感染症について ◆

以下の病気については、**学校感染症**となります。医師から学校感染症と診断されたら、できるだけ早めに学校へご連絡ください。学校は、医師の指示に従って出席停止を行います。

治癒後は、学校が発行している「治癒証明書」に医師の証明をもらって提出してください。

(インフルエンザと新型コロナウイルス感染症については治癒証明書は不要です。)

「治癒証明書」は本校のホームページからダウンロードできます。



	病名	出席停止期間
第 二 種	インフルエンザ	発症後5日、解熱後2日を経過するまで
	ひやくにちげき 百日咳	特有の咳が消失するまで、又は、5日間の適正な抗菌剤による治療が終了するまで
	ましん 麻疹	解熱後3日を経過するまで
	りゅうこうせいじかせんえん 流行性耳下腺炎	耳下腺、顎下腺または舌下腺の腫脹が発現した後5日間を経過し、かつ、全身状態が良好となるまで
	ふうしん 風疹	発疹が消失するまで
	すいとろ 水痘	すべての発疹がかさぶたになるまで
	いんとうけつまくねつ 咽頭結膜熱	主要症状が消失した後2日を経過するまで
	新型コロナウイルス	発症した後5日を経過し、かつ、症状が軽快した後1日を経過するまで
	けつかく 結核	症状により学校医その他の医師に感染の恐れがないと認められるまで
すいまくえんきんせいすいまくえん 髄膜炎菌性髄膜炎	症状により学校医その他の医師に感染の恐れがないと認められるまで	