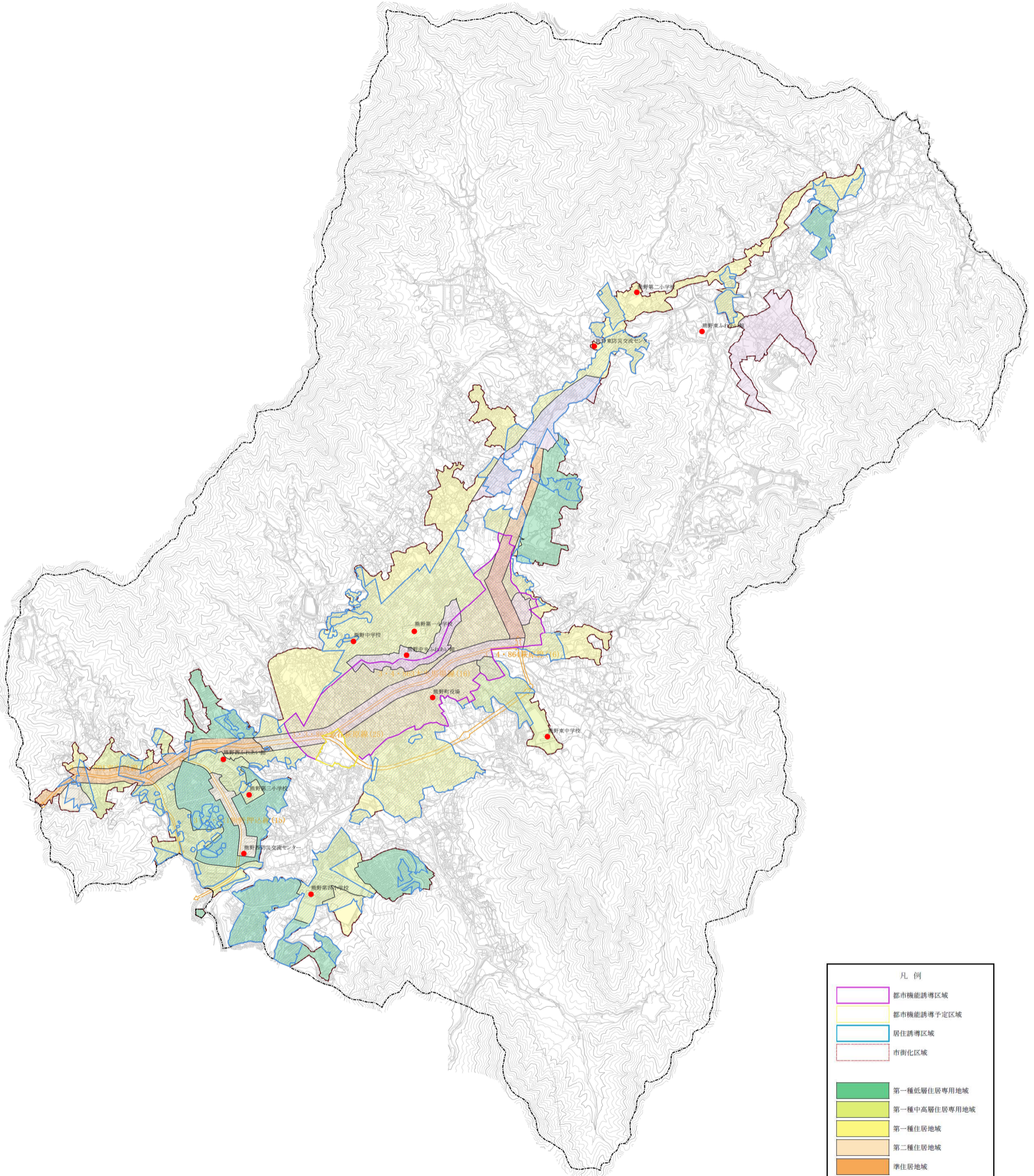




# 熊野町 誘導区域図



凡例

	都市機能誘導区域
	都市機能誘導予定区域
	居住誘導区域
	市街化区域
	第一種低層住居専用地域
	第一種中高層住居専用地域
	第一種住居地域
	第二種住居地域
	準住居地域
	近隣商業地域
	準工業地域

縮尺 1:10000