



# 土地利用計画平面図

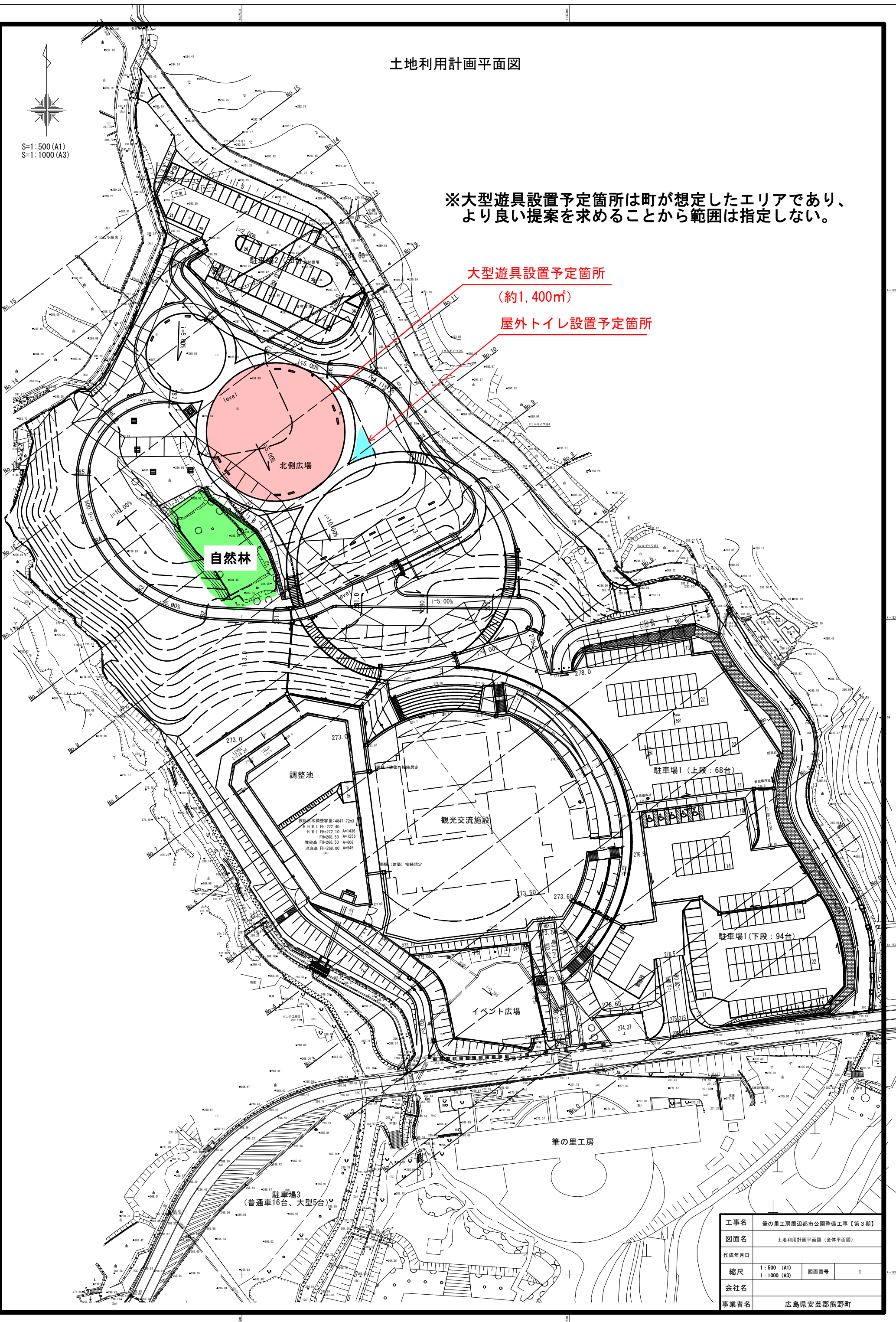
S=1:500 (A1)  
S=1:1000 (A3)

※大型遊具設置予定箇所は町が想定したエリアであり、より良い提案を求めることから範囲は指定しない。

大型遊具設置予定箇所

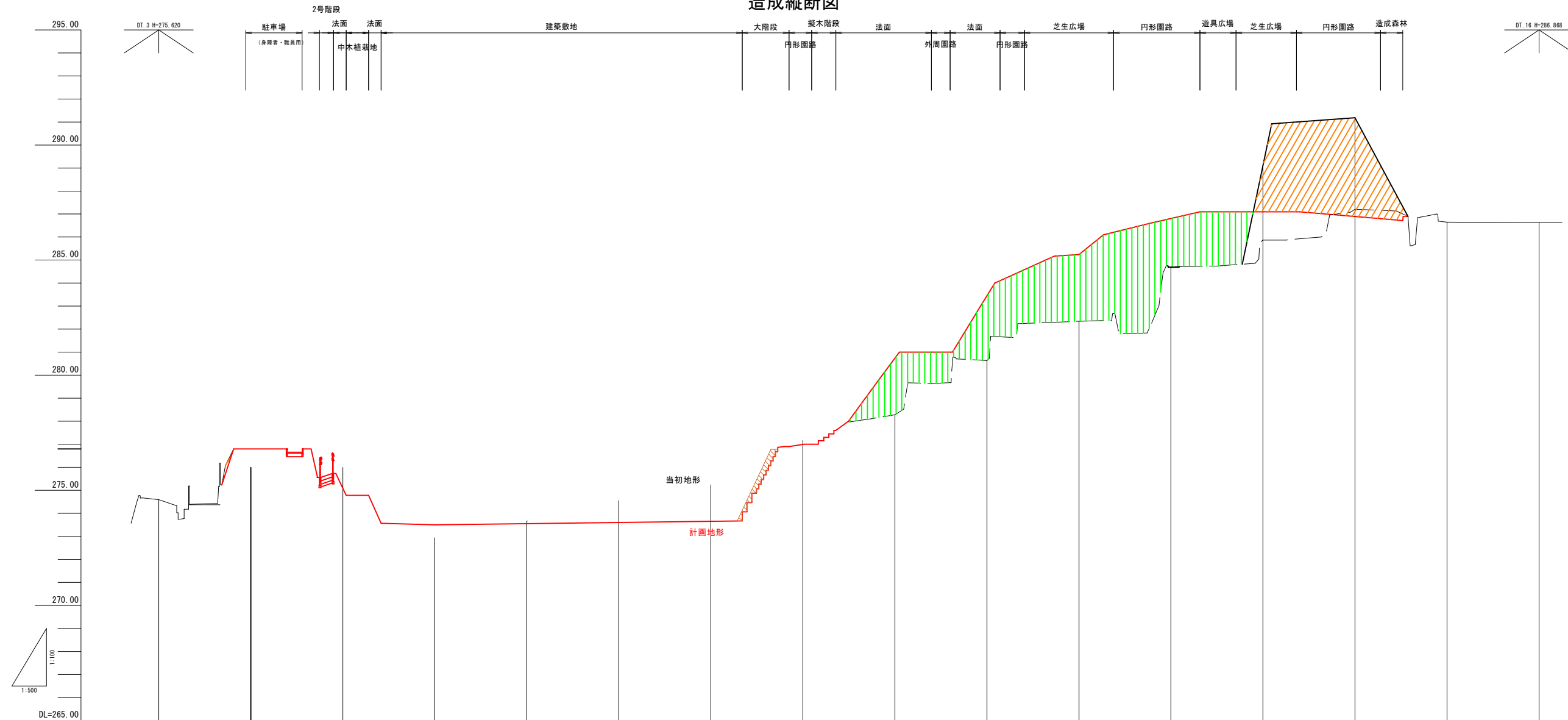
(約1,400㎡)

屋外トイレ設置予定箇所



工事名	筆の里工房周辺都市公園整備工事【第3期】		
図面名	土地利用計画平面図 (全体平面図)		
作成年月日			
縮尺	1:500 (A1) 1:1000 (A3)	図面番号	1
会社名			
事業者名	広島県安芸郡熊野町		

# 造成縦断面図



勾配																
盛土	0.7	0.1	67.0	21.3	26.9	55.6	0	0	1.1	109.6	64.9	22.4	111.9	34.8	23.2	0
切土	5.6	0.9	0.3	0.7	0	0	127.8	106.5	25.3	0	19.1	200.4	166.8	123.7	19.4	15.3
鋤取																
計画高		276.80	275.09	273.50	273.55	273.60	273.65	276.92	280.74	283.45	284.05	286.72	287.00	286.89		
地盤高	274.59	276.80	275.88	275.49	275.42	275.34	274.42	277.16	278.28	280.64	282.34	284.71	289.11	291.18	286.65	286.63
追加距離	0.000	20.000	40.000	60.000	80.000	100.000	120.000	140.000	160.000	180.000	200.000	220.000	240.000	260.000	280.000	300.000
単距離	0.000	20.000	20.000	20.000	20.000	20.000	20.000	20.000	20.000	20.000	20.000	20.000	20.000	20.000	20.000	20.000
測点	No.0	No.1	No.2	No.3	No.4	No.5	No.6	No.7	No.8	No.9	No.10	No.11	No.12	No.13	No.14	No.15
曲線	L= 300.000															

凡例

色別	種別
	切土
	盛土

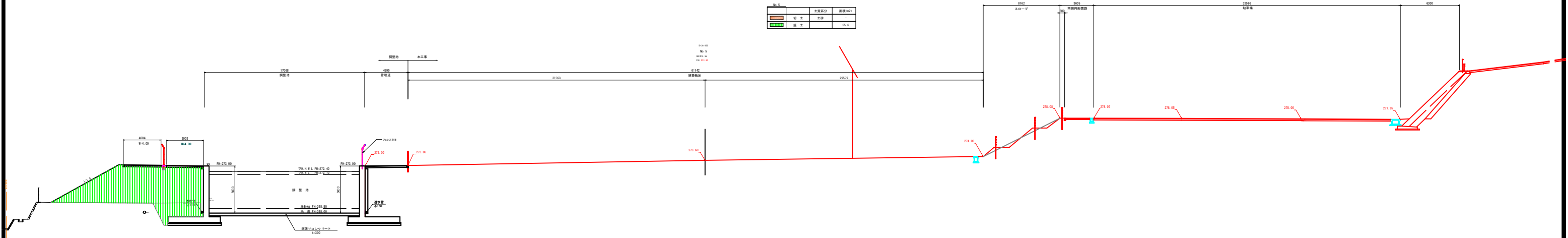
工事名	雫の里工房周辺都市公園整備工事【第3期】		
図面名	造成縦断面図		
作成年月日			
縮尺	V=1:100 H=1:500(A1) V=1:200 H=1:1000(A3)	図番番号	20
会社名			
事業者名	広島県安芸郡熊野町		



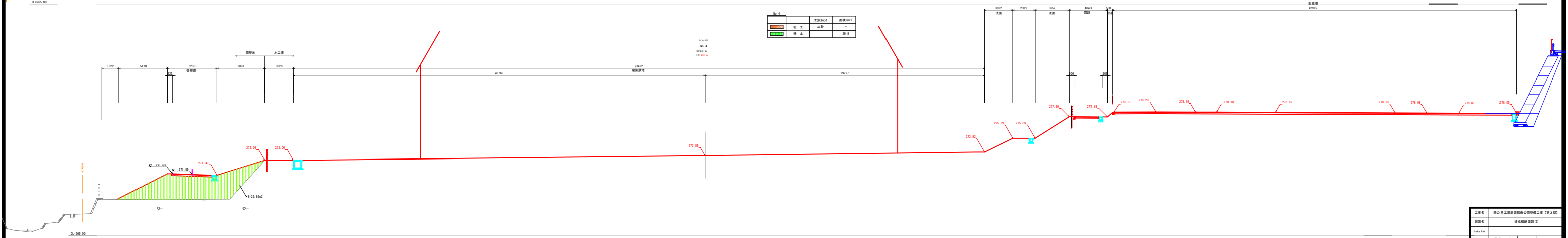


造成横断面图(3)

图例	土質記号	層厚(m)
	切土	土砂
	埋土	R4.4

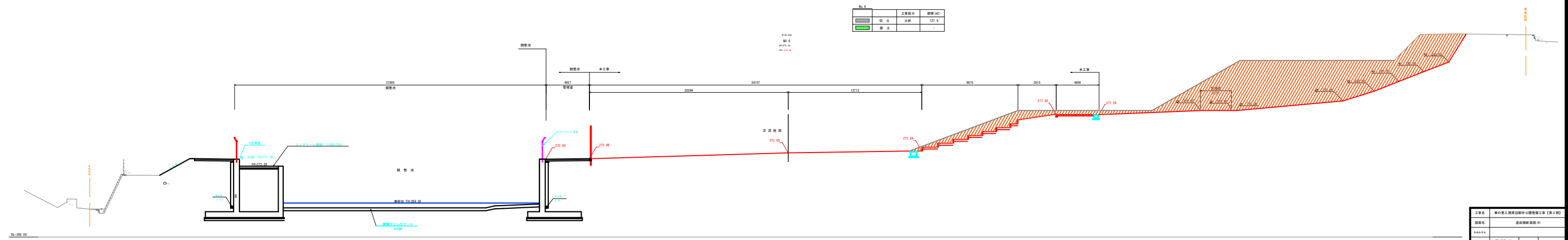
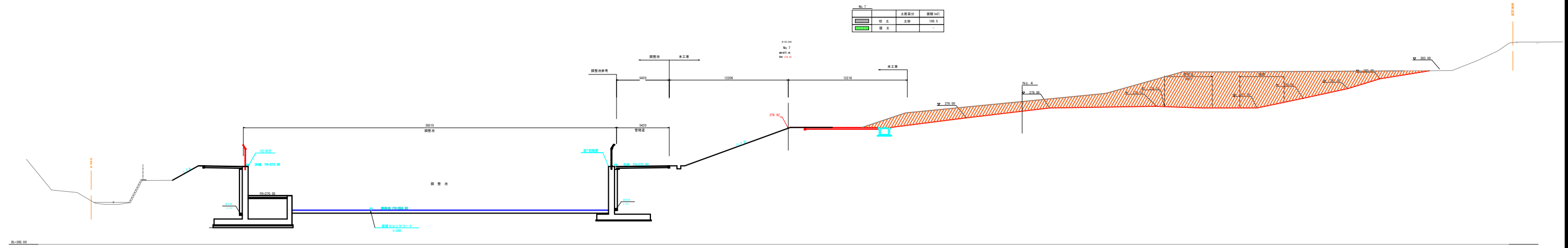


图例	土質記号	層厚(m)
	切土	土砂
	埋土	R4.4



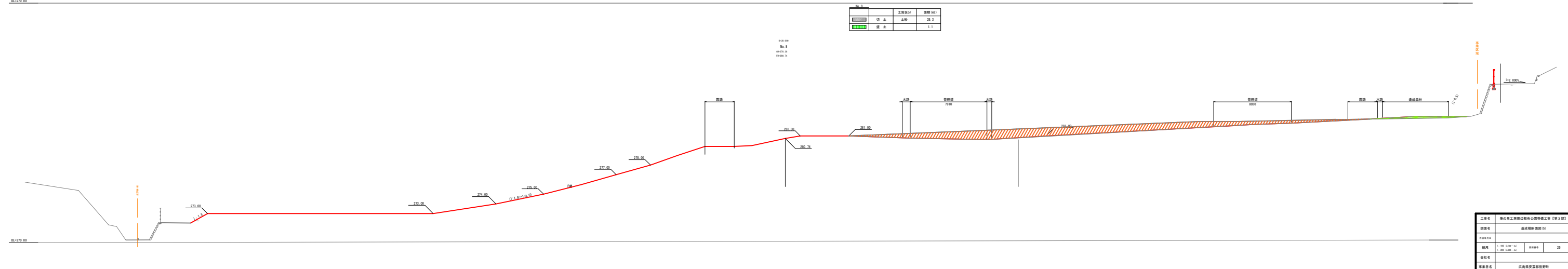
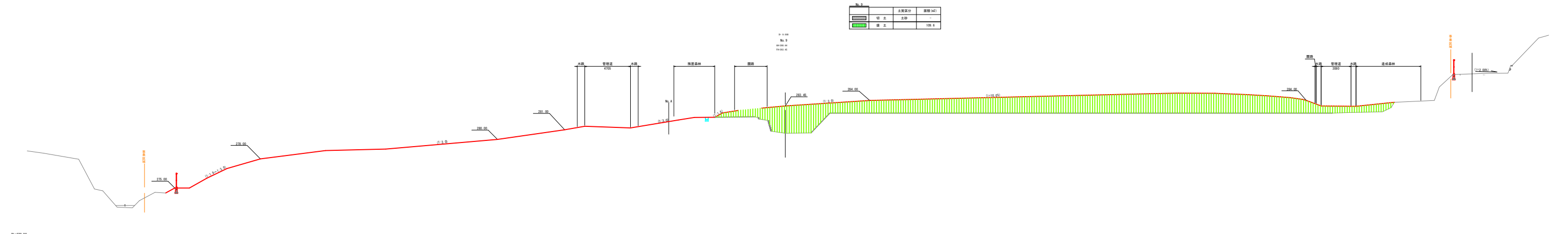
工事名	駅の発土掘削工事(仮設橋上車)【第3期】		
図面名	造成横断面図(3)		
縮尺	1:100	縦向き	2/3
設計者	国土院 国土院		
承認者	国土院 国土院		

造成横断面图(4)



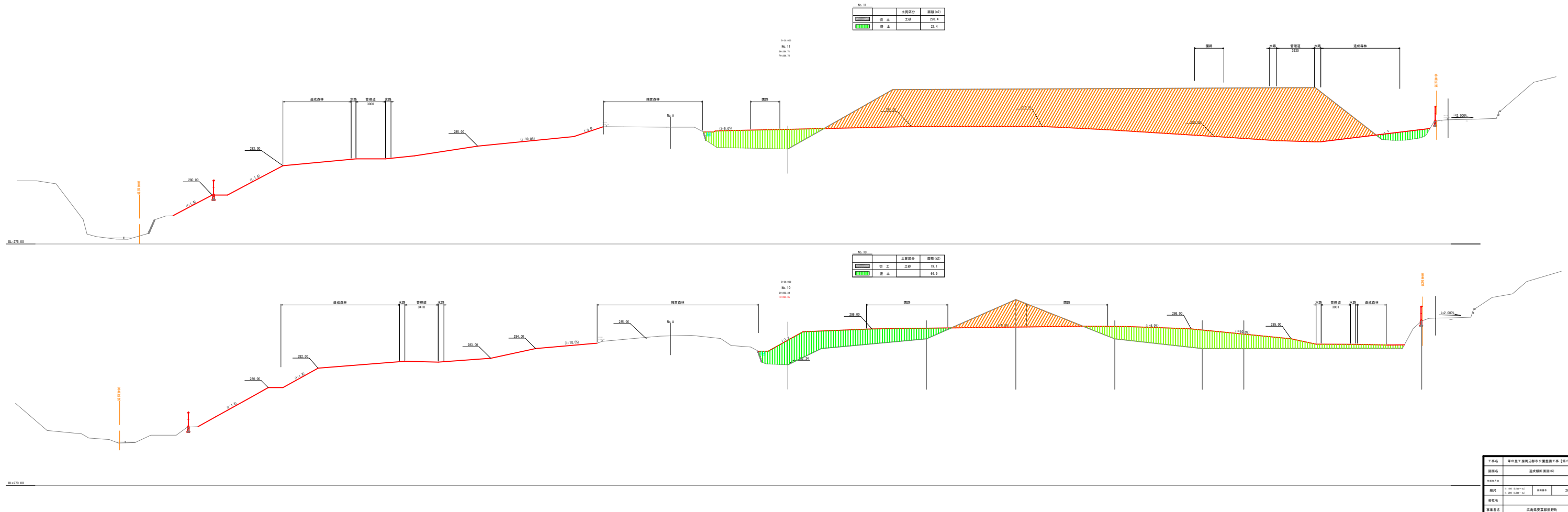
工程名	山形県上巻郡田代町小野田地区工事【第1期】		
図名	造成横断面图(4)		
図尺	縦向き	横向き	24
作成者	田代町建設課		
承認者	田代町建設課		

造成横断面图(5)



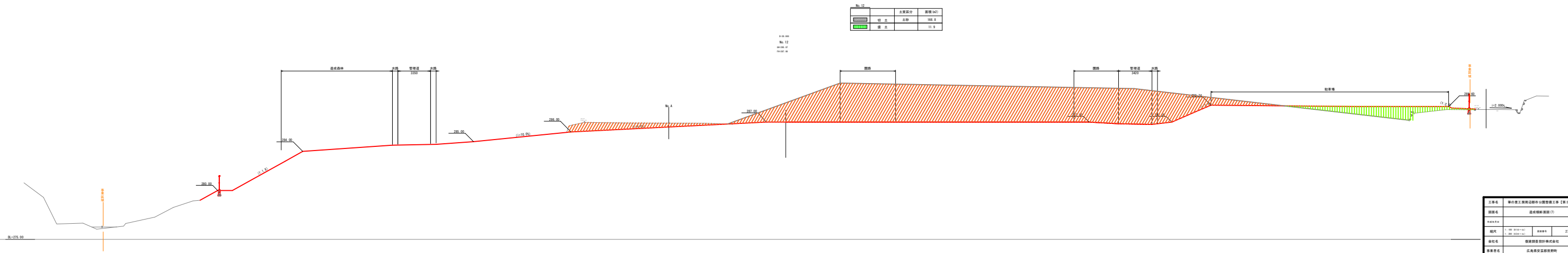
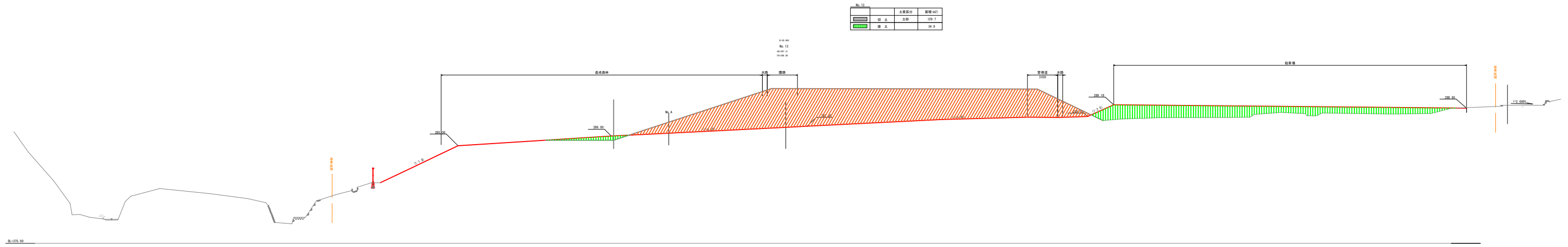
工程名称	某市某区道路工程(第5期)		
图名	造成横断面图(5)		
图号	05	图幅	25
设计		审核	
制图		校对	
日期		比例	

造成横断面图(6)



工程名称	某市某区道路工程(第X段)		
图名	造成横断面图(6)		
图号	第XX号	张数	26
设计	设计人	审核人	
制图	制图人	审核人	
日期	XXXX年XX月XX日		

造成横断面图(7)



工程名称	某市某区某街道小游园工程(第7期)		
图名	造成横断面图(7)		
图号	001-001-01	张数	27
设计单位	某某设计有限公司		
设计日期	2023.10.01		

造成横断面图 (8)

图 15		
图例	说明	高程 (m)
	填土	15.2
	挖土	-

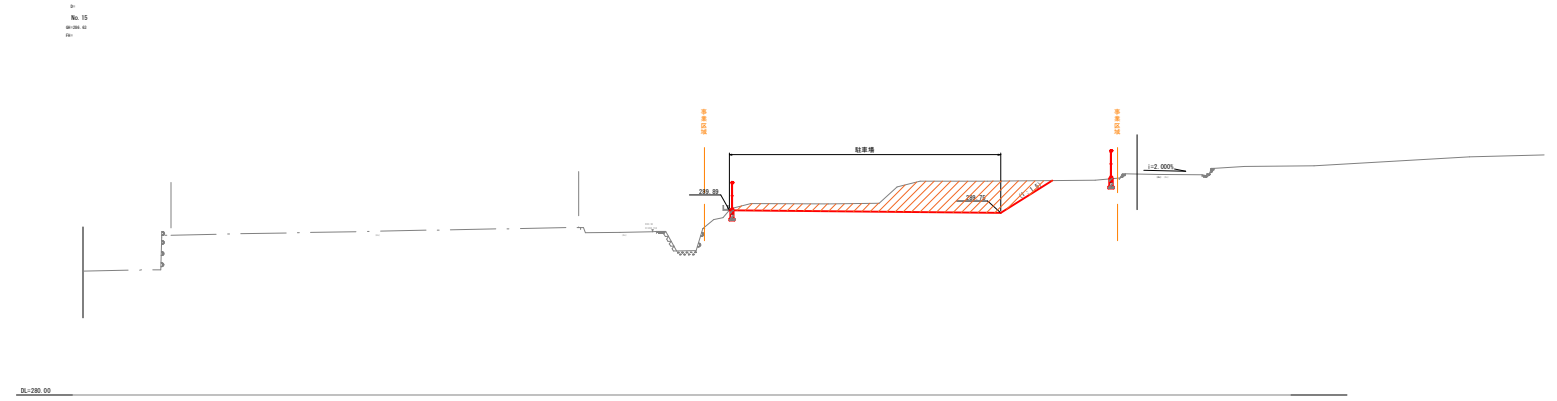
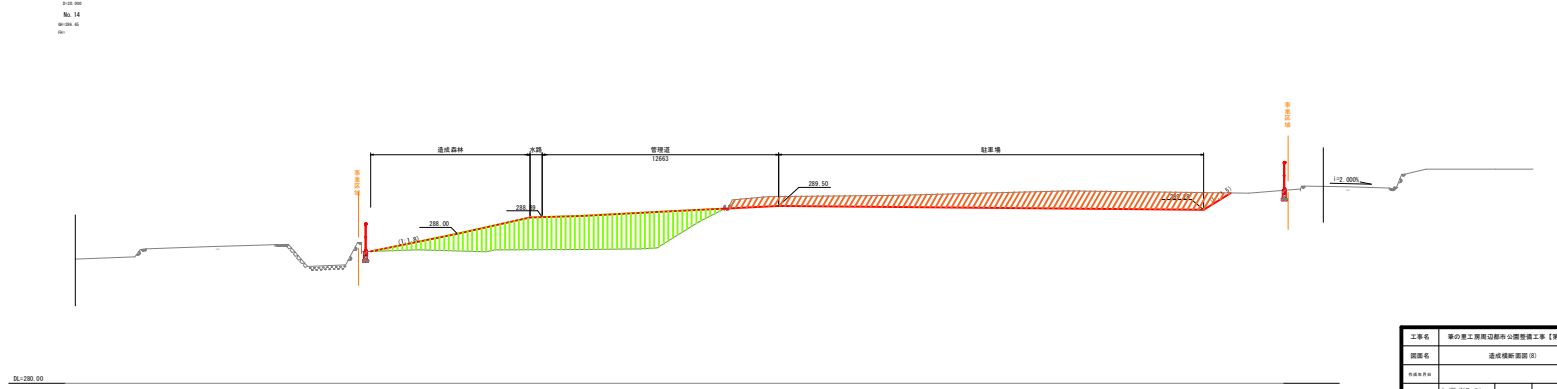


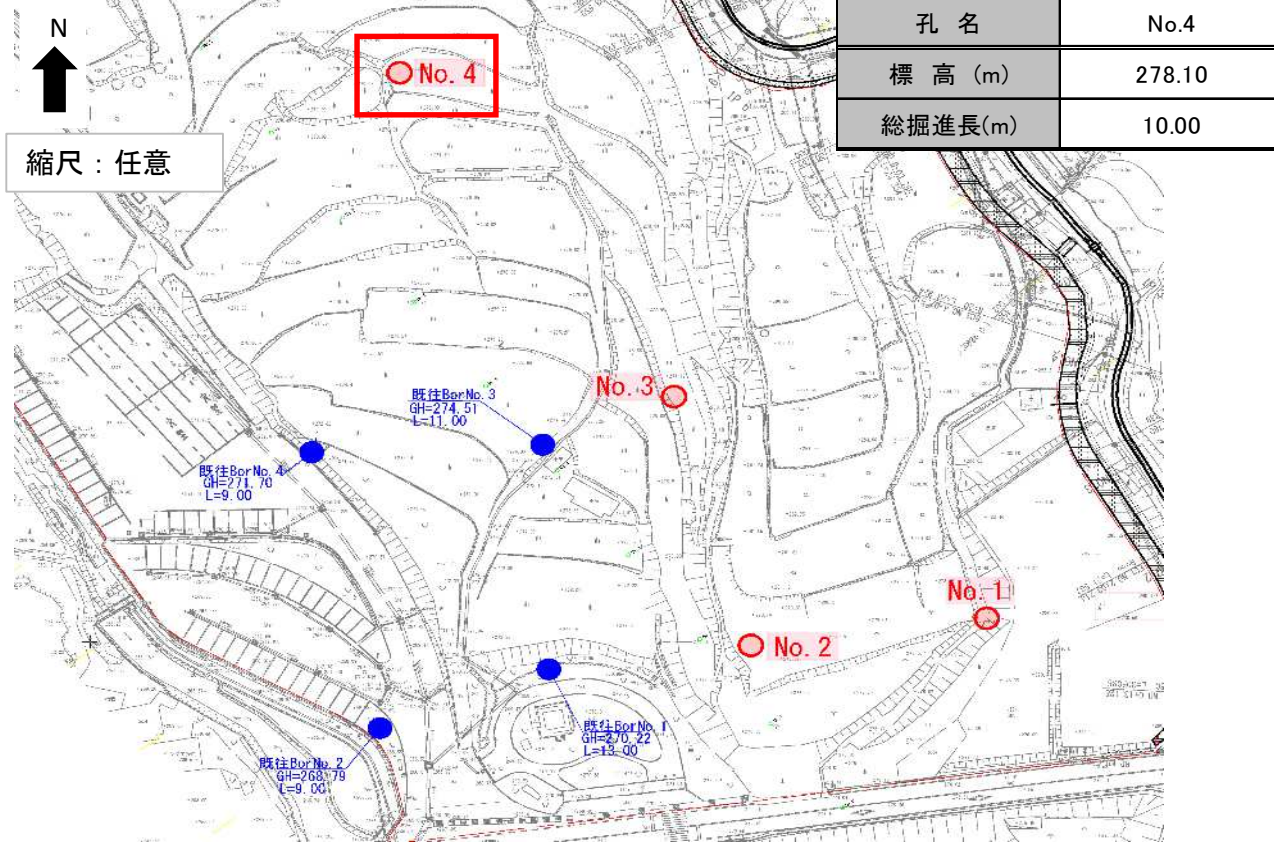
图 14		
图例	说明	高程 (m)
	填土	18.4
	挖土	22.2



工程名称	某市某区道路工程 (第 1 期)		
建设单位	某市市政局		
设计单位	设计人	审核人	日期
设计人	某某某	某某某	2023
审核人	某某某	某某某	
日期	2023.10.27		
图号	S-15		
比例	1:100		
备注	此图仅供参考		

# ○ボーリング調査・標準貫入試験結果【No. 4】

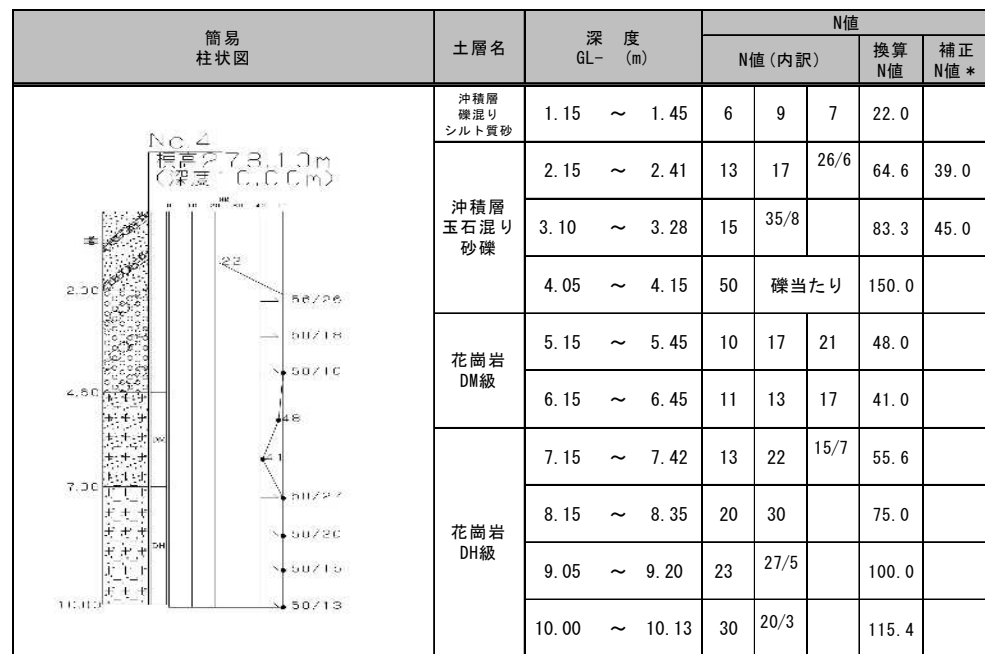
位置図



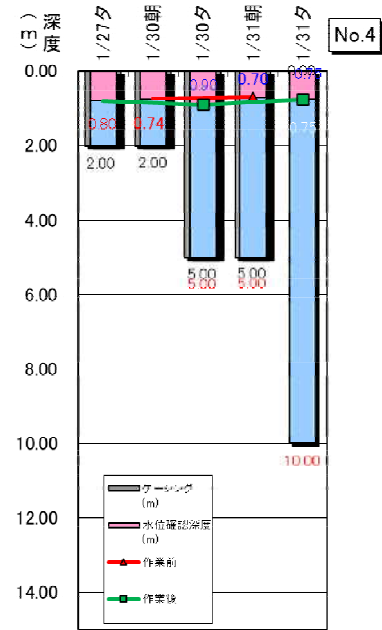
# コア写真 Bor.4



## 簡易柱状図・標準貫入試験結果



## 試錐日報



補正N値\* = 貫入量10cmの打撃回数の最小値 × 3 (玉石の影響を除外するため)

換算N値 = 50回 × 30cm / 50回打撃時の貫入量

最大コア長(cm)  
13 [13] RQD